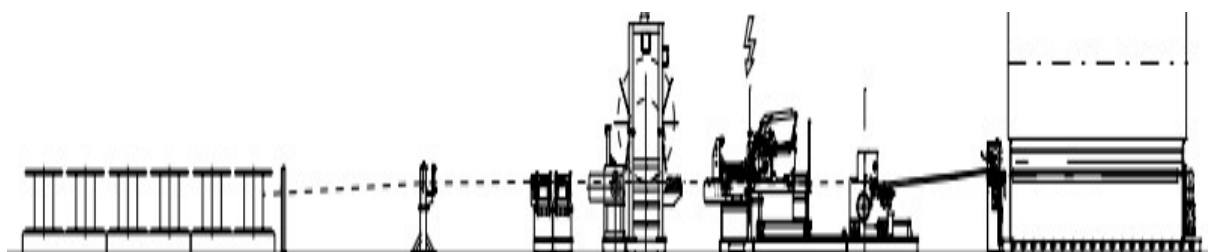


Descritivo Técnico

Modelo
MG 305

Combinações de máquinas para fabricação de telas eletrossoldadas padrão e sob medida, por resistência elétrica, com velocidade de solda de até 120 barras transversais/min, com largura de tela entre 1000 a 2.500mm e comprimento de tela entre 1.000 a 6.000mm, com arames longitudinais partindo de rolos e transversais partindo de barras pré-cortadas em linha. Espaçamento entre os fios longitudinais de 100mm e 150mm, de diâmetro entre 4,0 a 10,0mm, compostas de: porta bobinas para os arames longitudinais, cada um com capacidade máxima de até 3.000kg, um grupo de rolos tracionadores para os arames longitudinais, uma unidade acumuladora (looping) para balanceamento da alimentação dos arames longitudinais, um conjunto de rolos endireitadores com controle eletrônico e automático de alinhamento para os arames longitudinais com velocidade de até 12m/min, porta bobinas para os arames transversais cada uma com capacidade máxima de até 3.000kg, um disco alimentador dos fios transversais, um portal de solda com largura de 2.500mm dotado de 7 transformadores de 125kVA e 13 grupos de prensas de solda para atender 25 fios longitudinais onde cada grupo dotado de: um cilindro de operação pneumática para cada dois eletrodos sendo um deles único perfazendo os 25 eletrodos, porta eletrodos superior e inferior; uma tesoura/guilhotina para corte das telas no comprimento especificado (máximo 6.000mm), uma unidade expulsora de tela, um elevador/virador de tela, empilhador automático de telas, e uma esteira transportadora para a saída das telas cortadas. Um painel elétrico dotado de controladores de solda e PC Industrial, e um painel de comando dotado de monitor interface homem/máquina para operação.





Os seguintes componentes estão incluídos neste modelo MG 305:

Mecanismo de compensação e de retirada do arame (longitudinal), unidades de endireitamento, mecanismo de compensação e de retirada do arame; máquina de solda com alimentação de avanço de rolo; alimentação de magazine de arame transversal; cisalhamento da tela; unidade de giro da tela; e unidade de empilhamento.

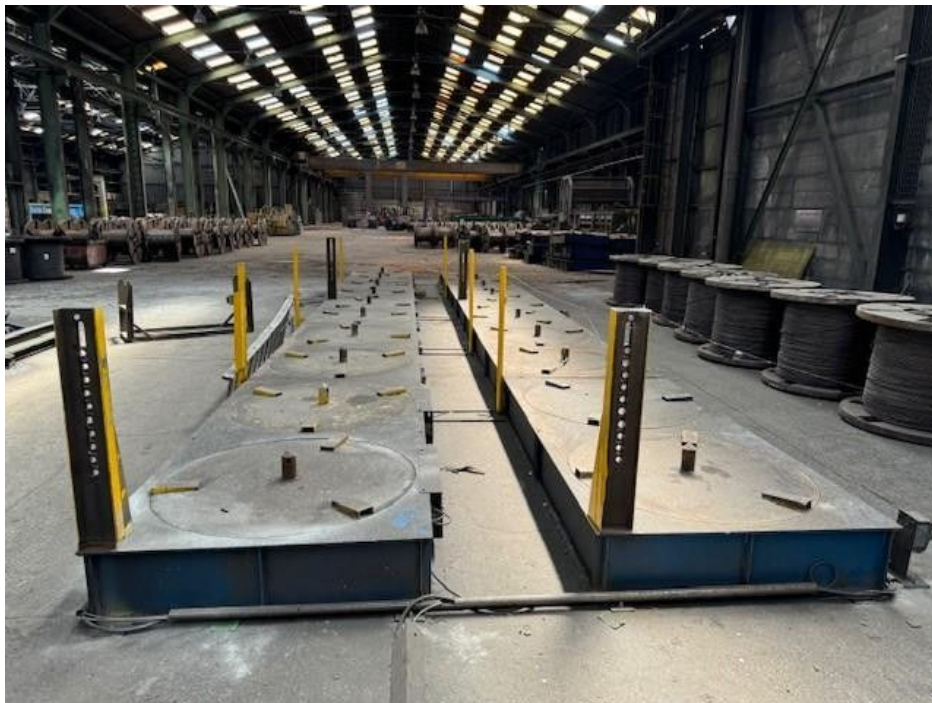
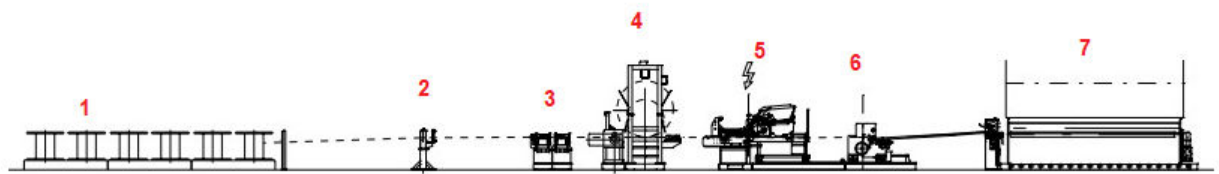
Dados Técnicos:

Largura: 2.500 mm

Número de arames longitudinais: 25 Faixa de trabalho: 4,0 mm a 10,0 mm

Velocidade de trabalho: máx. 120 arames transversais /min

Quadro geral



1. Sistema de desbobinamento (pay-off's) para bobinas de arames longitudinais



2. Unidade de endireitamento de arames longitudinais.



3. Sistema endireitamento e corte para os arames transversais.



4. Pulmão (looping) para 31 arames longitudinais



5. Um sistema de alimentação dos arames longitudinais controlado por cnc



6. Magazine de arames transversais e tesoura guilhotina da Tela



7. Sistema automático de giro e empilhamento da Tela